

PRODOTTI CHIMICI - CESARE PEGNA & F.

Società Anonima - Capitale Versato L. 2.500.000

FIRENZE

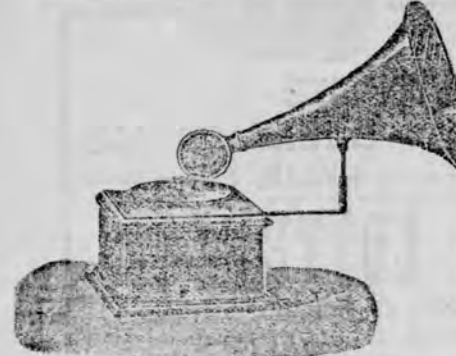
PILLOLE RICOSTITUENTI FORMULA GROCCO

Queste Pillole, la cui formula venne dettata dal Prof. o mm. Pietro Grocco sono indicate nella Noverstenia (esaurimento nervoso, indebolimento da accesso di lavoro ecc) nelle lente affezioni bronco - polmonare, e nella convalescenza delle malattie acute

Dosi Due a 4 Pillole al giorno ai pasti - Prezzo L. 3,50.

Trovansi presso tutte le migliori farmacie. Franco di porto invianto cartolina Vaglia di L. 3,50 alla Società Prodotti Chimici.

Orvieto e C. Banchieri - Firenze - Reparto vendite Medaglia d'Oro e Croce al Merito - Palazzo proprio - Telef. int 10 05 LA MIGNONNE



è un altro passo avanti nell'industria delle macchine parlanti a disco. - E' piccola ma perfettissima. Porta dischi di qualunque dimensione. - Ponte GRATIS. Costruzione solida - Tromba ampia e grande risonanza. - Diaframma squisitamente intonato.

Catalogo a richiesta - Per le condizioni di vendita a rate domandare chiarimenti Commissioni e Vaglia a ORVIETO e C. - Banchieri - Firenze

GRANDE STABILIMENTO MODERNO ACQUE DELLA SALUTE DI LIVORNO

Questo Stabilimento contiene tutta quanta la scienza, l'igiene e l'arte moderna suggeriscono affinché le cure raggiungono lo scopo desiderato. Sorge in una località amenissima con boschi e giardini annessi dove si gode l'aria della campagna accoppiata a quella che spira fresca e salubre dal vicino mare.

Le Acque della Salute consistono nelle Sorgenti purgative: VITTORIA (forte) - PREZIOSA (media) - SOVRANA (leggera) Sorgente diuretica antiurica CORALLO bibita altamente igienica l'ultima in sommo grado come acqua da tavola.

ALLA TIPOGRAFIA DELL' "ETRURIA" ESECUZIONE ACCURATA - PREZZI MODICI

Advertisement for Migone & C. featuring 'CHININA MIGNONE' and 'SUCCESO MONDIALE' with a large '5500.000 BOTTIGLIE' graphic.

Advertisement for 'Sapone Banfi' and 'AMIDO BANFI' with descriptive text and contact information for Achille Banfi in Milan.

Advertisement for 'CORNAO' soap featuring a cartoon character and text describing its benefits for skin.

L'ETRURIA

ABBONAMENTI Anno L. 3,50 Semestre L. 2,00 Trimestre L. 1,25 RICORDARSI che gli abbonamenti si pagano sempre anticipati.

AVVERTENZE Le lettere e le cartoline non frangono al respingimento i manoscritti non si restituiscono, ecc. INSERZIONI In seconda e terza pagina ogni linea di corpo 10, centesimi 30.

PERIODICO SETTIMANALE DI CORTONA DELLA PROVINCIA D'AREZZO TIPOGRAFIA DELL' "ETRURIA" Un numero Centesimi 5 Direzione, Amministrazione e Tip. CORTONA - Via Berrettini, numero 1, p. F. Arretrato Centesimi 10

L'estetica della via

Poichè la bellezza sta nella vita, uno dei primi elementi di bellezza nella via è il movimento. In questo movimento essa ci presenta mille aspetti originali e pittoreschi che suggestionano i nostri occhi, affasciano la nostra mente, commuovono il nostro cuore; la via è il proteo dalle forme infinite; essa ci riserva tutte le soddisfazioni dell'anima e dei sensi, essa ci dà i sogni, l'amore, le feste, i trionfi, le rivoluzioni.

Il principale elemento di bellezza della via moderna è dunque il formicolio umano, il quale differisce secondo le città, i quartieri, le stagioni, le ore, prendendo successivamente aspetti diversi, tutti interessanti e degni di esame.

Altro fattore importante nell'estetica della via - fattore il quale dimostra come il progresso della scienza abbia aperto alla bellezza urbana un campo nuovo - è l'illuminazione.

Essa da alla strada sicurezza e bellezza nello stesso tempo, irradiando con giochi innumerevoli e variati dalle lampade a gas e a luce elettrica, dalle vetrine scintillanti delle botteghe e dei pubblici ritrovi.

Alla bellezza del formicolio umano si aggiunge, nell'estetica della via, quella del formicolio meccanico, rappresentato dalle varie forme dei veicoli che solcano le moderne vie.

Fino al principio del secolo XIX le carrozze, molto pesanti e sfarzose quanto mai, erano un privilegio degli aristocratici e dei ricchi. In seguito, la loro costruzione si uniformò a semplicità e a leggerezza, e, per conseguenza, diminuendo il loro costo, esse divennero accessibili, nella forma di vetture pubbliche, a quasi tutti i cittadini.

E la locomozione progredisce ancora con gli omnibus, coi tramway, con le vetture automobilistiche quando anche nella costruzione

Monete Cortonesi medioevali

L'eruditissimo Commendatore Alberto Della Cella dopo avere scritto a pag. 65 del suo libro «Cortona antica», che taluni negano aver Cortona coniato moneta propria nel medioevo, con la maggioranza degli storici cortonesi e con il chiarissimo Cavaliere Girolamo Mancini «Storia di Cortona nel medioevo» accetta per vera l'esistenza di una moneta cortonese medioevale.

Ora scrivo questa nota per rendere assolutamente indubitabile che Cortona battè moneta propria, che la batteva assai prima del 1297, che oltre al grosso, al mezzogrosso ed al fiorino Cortonesi, monete ricordate dai predetti illustri scrittori, batteva altra moneta cioè soldi e, probabilmente, quattrini.

Altra fattore importante nell'estetica della via - fattore il quale dimostra come il progresso della scienza abbia aperto alla bellezza urbana un campo nuovo - è l'illuminazione.

Essa da alla strada sicurezza e bellezza nello stesso tempo, irradiando con giochi innumerevoli e variati dalle lampade a gas e a luce elettrica, dalle vetrine scintillanti delle botteghe e dei pubblici ritrovi.

Alla bellezza del formicolio umano si aggiunge, nell'estetica della via, quella del formicolio meccanico, rappresentato dalle varie forme dei veicoli che solcano le moderne vie.

Fino al principio del secolo XIX le carrozze, molto pesanti e sfarzose quanto mai, erano un privilegio degli aristocratici e dei ricchi. In seguito, la loro costruzione si uniformò a semplicità e a leggerezza, e, per conseguenza, diminuendo il loro costo, esse divennero accessibili, nella forma di vetture pubbliche, a quasi tutti i cittadini.

E la locomozione progredisce ancora con gli omnibus, coi tramway, con le vetture automobilistiche quando anche nella costruzione

le (come da lettera scritta in Todi, nel 25 Novembre 1745 da Giovannelli Andrea al Marchese Venuti di Cortona ed inserita a pag. 160 del tomo 2.0 delle Noti Cortonesi) era la terza parte precisa del soldo Cortonese e perciò del valore corrispondente a quasi centesimi uno e mezzo della moneta italiana odierna. Nonostante attivissime ricerche fatte anche a Todi non mi è stato possibile trovare monete medioevali Cortonesi per meglio riscontrarne il volume, il peso ed il valore. Dott. Giuseppe Pierini

NOTIZIARIO

Si assicura che il Duca degli Abruzzi, il quale è sulla via di ritorno in Italia dalla sua escursione sul Ruvenzori, pubblicherà, quando egli sarà giunto in Italia, una relazione della sua escursione, una larga parte della quale sarà destinata a note scientifiche.

Il Duca degli Abruzzi al suo ritorno assumerà il comando di una nave della squadra italiana. Nel mese di luglio dell'esercizio 1906-907 le dogane hanno dato 24 milioni e 200 mila lire in confronto dei 21 milioni e 100 mila lire dell'esercizio 1905-906, con un più di lire 3,100,000.

Le importazioni del grano sono diminuite di quasi settemila tonnellate; quello del granturco sono cresciute di tonn. 12,668; si sono importati in più 3,622 quintali di zucchero.

È fissato a Benna per il 17 settembre l'adunanza della conferenza internazionale per la protezione degli operai, per ratificare e firmare l'atto finale della convenzione, approvata l'anno scorso, dopo parecchie sedute che durarono dall'8 al 16 maggio.

Fenomeni primitivi e secondari

Fra i tanti fenomeni presentati da una malattia, alcuni sono in assoluta, immediata dipendenza dell'agente o causa prima della malattia stessa, altri sono l'espressione delle diverse modificazioni che per quella malattia possono presentare i vari organi o tessuti.

Per es: nella malaria uno dei fenomeni costanti, in immediata dipendenza del parassita patogeno, è la febbre; altro fenomeno pure costante è l'anemia dipendente dalla distruzione dei globuli rossi cagionata dai parassiti medesimi.

Fra i fenomeni della seconda categoria alcuni sono molto comuni e quasi costanti, ad esempio tumore di milza o fegato; altri possono essere invece il fenomeno più saliente della malattia stessa: ad es. certe nevralgie, nevriti, catarro ed atonia gastrica, cefalalgie, vomito, ecc. ecc. Naturalmente nella cura di una malattia bisogna tener conto di tutti i fenomeni e prescrivere caso per caso quei rimedi che più facilmente possono sembrare opportuni. Nella malaria la chioma può, benchè non costantemente, troncarsi il periodo febbrile, ma non ripara nè all'anemia nè

ai fenomeni dispeptici dello stomaco, nè riduce completamente il tumore splenico. L'Esanofele della Ditta Bislari di Milano, per la sua felice e complessa composizione, ha viceversa il potere di soddisfare a tutti i bisogni della terapia, e di vincere qualsiasi fenomeno diretto o indiretto della malattia stessa.

I filantropi

Non rivelavano un florido stato fisico, chè la scrofola e la rachidine avevano preso possesso dei teneri corpicini, ma dal volto di quei tanti bambini, che giorni addietro lasciavano Terni per la cura dei bagni marini, traspariva l'intima gioia. Rinfrancarsi in salute e cullarsi nei piaceri del mare, che per la prima volta stavano per vedere, era l'unica loro fine.

Doppia consolazione perchè sapevano che ai denari, dei quali erano privi, non pensavano nemmeno i poveri genitori, perchè un'angelo tutelare aveva sentito i loro bisogni e li esaudiva. A ragione i bambini plaudivano alla Principessa Potenziani, l'eccellentissima Signora che volle consacrare il suo giorno onomastico a un'opera santa di bene intesa beneficenza.

Il plauso delle grate creature trova eco nei cuori commossi di tutti i buoni ed elevati a Dio implorante felicità e lunga vita sulla eroina della carità.

CHIACCIHERE DEL MEDICO Malattie antagoniste

È già stata notata la rarità della gotta fra i tubercolosi, e viceversa: è ditati fra gotta, od altra malattia o tipo artrite, o tubercolosi esiste una specie di antagonismo, nella prima il ricambio materiale dimostrandosi torbido, rallentato, nella seconda invece spinto fino all'esaurimento ed alla cachessia.

Potendo merè il riposo ed una iperalimentazione ricca di azoto, creare in un tubercoloso iniziale l'artrite, la tubercolosi si arresta o il malato si ingrassa: si capisce che in un artrite la vita e il prosperare del bacillo tubercolare è reso difficile.

Certo dovendo scegliere fra gotta e tubercolosi uno non può trovarsi in imbarazzo; con la prima si è certamente meno minacciati nell'esistenza; però il soffrire è sempre forte e forse maggiore di quel che non avvenga nella tubercolosi. Ma però se questa non difficilmente si cura, l'altra oggi si guarisce merè l'Attagra della Ditta Bislari di Milano: per cui potrebbe considerarsi ben fortunato colui che, minacciato dalla tubercolosi, potesse, merè uno speciale trattamento igienico ed alimentare, della categoria dei tubercolotici passare in quella dei gottosi o degli artritici.

Dr. CONSTANS.

PRODOTTI CHIMICI - CESARE PEGNA & F.
Società Anonima - Capitale Versato L. 2.500.000
FIRENZE

PILLOLE RICOSTITUENTI FORMULA GROCCO

Queste Pillole, la cui formula venne dettata dal Prof. omm. Pietro Grocco sono indicate nella *Noxarstenia* (esaurimento nervoso, indebolimento da accesso di lavoro ect) nelle lente *affezioni bronco-polmonare*, e nella *convalescenza delle malattie acute*

Desi Duo a 4 Pillole al giorno ai pasti — Prezzo L. 3,50.

Trovansi presso tutte le migliori farmacie. Franco di porto invianto cartolina Vaglia di L. 3,50 alla Società Prodotti Chimici.

ABBONAMENTI
 Anno L. 3,50
 Semestre L. 2,—
 Trimestre L. 1,20

RICORDARSI
 che gli abbonamenti si pagano sempre anticipati. Gli abbonati di fuori si rivolgano agli uffici postali, o all'Amministrazione dell'ETRURIA, via Berrettini n. 1.

TIPOGRAFIA DELL' « ETRURIA »

L'ETRURIA

PERIODICO SETTIMANALE DI CORTONA E DELLA PROVINCIA D'AREZZO

AVVERTENZE
 Le lettere e le cartoline non frangano al respingimento. I manoscritti non si restituiscono, ecc. se non vengono pubblicati.

INSERZIONI
 In seconda e terza pagina ogni linea di corpo 10. centesimi 20; in quarta prezzi da convenirsi. Sconto adeguato per più inserzioni.

Un numero Centesimi 5 | Direzione, Amministrazione e Tip: CORTONA - Via Berrettini, numero 1, p. p. | Arretrato Centesimi 10

Lo sfruttamento degli affamati

Si tratta d'un ingegnoso sistema di sfruttamento del quale spetta al Governo il brevetto d'invenzione.

Gli spostati, specialmente con diploma delle scuole governative, crescono di numero in modo spaventoso. In ogni concorso per ogni impiego governativo, anche umilissimo, i concorrenti sono tanti che al Governo non rimane che la scelta. Ma i disgraziati che hanno la fortuna di passare per la dolorosa trafila degli esami possono cantare tutt'altro che vittoria!

Il Governo li esume subito in servizio, li fa lavorare anche più degli impiegati anziani, ma lo stipendio non lo concede d'ordinario che dopo un intero anno di servizio. Ve lo immaginate un povero spostato, costretto a dedicare per un anno intero tutta la sua energia a un lavoro indefesso che non gli frutta neppure un tozzo di pane?

Egli non è certamente un signore, perchè altrimenti non avrebbe bisogno dell'impiego: di che dovrà vivere durante l'anno di sfruttamento? Non vi sono che due soluzioni per lui: o caricarsi di debiti (se è possibile trovar credito) in modo da rimanerne poi onerato per tutta la vita o rinunziare all'impiego.

E così per esempio è avvenuto che di 1200 allievi, entrati l'anno scorso nell'amministrazione delle Poste, appena la metà ha potuto regalare allo Stato l'anno di latitanza.

voro gratuito prescritto dal regolamento. Gli altri... hanno dovuto andar via con una disillusione in più e con la perdita di qualche mese.

Ora, è giusto e onesto tutto ciò? Ma v'è di più. L'esempio indecoroso ma fruttifero è imitato da privati ed enti amministrativi.

Il Comune di Roma, infatti, apre di questi giorni un concorso per trenta posti di scritturale con un anno di tirocinio gratuito.

E così si chiude la porta alla maggior parte dei concorrenti.

Solo i « figli di famiglia » possono permettersi il lusso di regolare un anno di lavoro. Non occorrono altri commenti.

E' tempo di metter fine a questo sfruttamento.

Si usi anche maggior rigore nei concorsi, ma si cessi da un abuso che l'onestà e la giustizia condannano.

lo studio e redazione del regolamento per l'esecuzione della legge in pro' dei danneggiati dal Vesuvio.

Il 17 agosto scade il termine dei fatali per il definitivo deliberamento della regia nave radiata *Ancona*, provvisoriamente deliberata per l'importo di L. 274,246.

aver prorogato alla fine di agosto corrente il termine utile per l'invio di tali adesioni, e ciò in omaggio al desiderio espresso da molti interessanti, i quali, per ragioni varie (inerenti anche alla stagione) non hanno potuto ancora inviare il necessario compromesso in forma legale.

Il Comitato ha presente inoltre che la sua iniziativa non ha nulla di comune con altre, sorte di recente, per l'impianto di nuove distillerie e che fanno capo a gruppi di capitalisti od a ditte estranee alla combinazione; infatti il programma dell'« Associazione tra consumatori diretti di alcool » esclude ogni intento di speculazione dovendosi cedere l'alcool ai soli associati ed al puro prezzo di costo.

Potranno fa parte dell'Associazione soltanto quegli industriali che usano l'alcool nei bisogni della propria lavorazione (fabbriche di liquori, vini, aceti, vernici, ecc.) e che hanno un consumo annuo non inferiore ai 50 quintali. La quota sociale è fissata in ragione di L. 25 per ogni quintale annuo di consumo, quindi L. 1250 per consumatori di 50 quintali l'anno, L. 2500 per quelli di 100 quintali, ecc.

Per schiarimenti, programmi, od altro, rivolgersi esclusivamente alla ditta Felice Bisleri e C. di Milano.

Orvieto e C. Bancieri - Firenze - Reparto vendite
 Medaglia d'Oro e Croce al Merito - Palazzo proprio - Telef. int 10 04

LA MIGNONNE

è un altro passo avanti nell'industria delle macchine parlanti a disco. — E' piccola ma perfettissima. Porta dischi di qualunque dimensione. — Ponte GRATIS.

Costruzione solida — Tromba ampia e grande risonanza. — Diaframma squisitamente intonato.

La MIGNONNE è una macchina esecuzionemente raccomandabile. Il meccanismo, racchiuso in cassetta di legno americano, è un movimento d'orologio fra i più semplici e solidi.

Prezzo per contanti della sola macchina L. 250
 Con 6 pezzi di ricambio L. 35

Catalogo a richiesta — Per le condizioni di vendita a rate domandare schiarimenti Commissioni e Vaglia a ORVIETO e C. — Bancieri — Firenze

Grande stabilimen. moderno
ACQUE DELLA SALUTE
LIVORNO

ACQUE SALSO IODICHE PURGATIVE (volgarmente chiamate di Montecatini al Mare)

Acqua deliziosa DEL CORALLO (d. tavola, l'antitumorica per eccellenza)

N. B. - Chiederla negli Alberghi, nei Ristoranti, nei Bars, ecc.

DIRETTORE GEN. SANIFARIO
 On. Prof. Comm. G. B. QUEIROLO

Ridente e suggestivo ritrovo per cura e per igienico diletto
 (Vedere Chiosco all'Esposizione di Milano)

NOTIZIARIO

Notizie da Addis Abeba recano che causa l'imperversare delle piogge ed al pessimo stato delle strade, l'on. Martini non potrà giungere a Gibuti il 23 corrente, quindi dovrà attendere il battello del 30 per imbarcarsi colà diretto a Massaua.

Il comm. Mancini, direttore generale del Debito pubblico, ha impartiti gli ordini per l'inizio dei lavori preparatori della conversione e delle operazioni preliminari sul Gran Libro, il quale sarà rinnovato per intero solo dopo il 1. luglio 1907, provvedendosi nel frattempo in via di annotazione all'iscrizione della nuova rendita 3.75 per cento.

Sotto la presidenza del comm. Raimondi, direttore generale dell'Amministrazione civile, si è riunita la Commissione per

Il primo Congresso italiano di Diritto pubblico ecclesiastico

In una adunanza tenutasi testè presso Sua Emza il Cardinale Ferrari, Arcivescovo di Milano, venne deciso di riunire in quella città un Congresso per la discussione di temi inerenti al diritto pubblico ecclesiastico, al quale sarebbero invitati i giuristi cattolici d'Italia.

Sappiamo che a quest'ora è assicurata la cooperazione dei principali fra essi, fra i quali possiamo annoverare da Roma gli avvocati Pacelli, Santucci, Caselli, Jacoucci — da Torino gli avvocati Bianchetti, Fino, Caligaris, l'on. Stoppato — da Milano gli avvocati Giulini, Gori, Calchi-Novati, Meda — da Genova il prof. Boggiano, l'avv. Raggio — da Lodi l'avv. Baroni — da Brescia gli avvocati Tovini e Bazoli — da Novara l'avv. Bartoli — da Bergamo gli avvocati on. Cameroni, Preda, Giavazzi ecc.

La iniziativa di questo Congresso, lungi dall'essere un contrattare all'altro Congresso giuridico che pure si terrà in settembre a Milano, ne è invece un logico complemento.

Giacchè in quest'ultimo Congresso nessun tema di diritto ecclesiastico è posto in disputa, mentre ogni giorno il Parlamento e i magistrati, di questo diritto non codificato, ma che è tanta parte della vita giuridica di tutte le nazioni, sono obbligati ad occuparsi.

Pei consumatori diretti di alcool

Il Comitato promotore dell'Associazione fra consumatori diretti di alcool, nel confermare agli aderenti che la sottoscrizione finora pervenutagli rendono ormai sicura l'attuazione del progetto, fa annunciare di

non ostante ciò le sue culture erano annualmente falciate dal terribile insetto!.

Questa azione delerterica incomincia ordinariamente ai primi di marzo invadendo le aiuole di fresco seminate, e ovunque sia umido e grasso il terreno. In questa stagione degli amori le grillotalpe si cercano, si rincorrono e s'accoppiano finché la femmina nei mesi di giugno e luglio depone, entro una cavità tondeggiante del terreno profonda circa 15 centimetri, trecento uova di colore giallognolo e grosse quanto una lenticchia. La comitiva dei neonati vive dapprima in società, e sarebbe anche facile distruggerla calpestando fortemente il terreno sotto il quale vive ma non è dato sempre - dall'esterno - conoscere esattamente il deposito delle uova!.

Ho conosciuto un ortolano nel Trentino molto pratico in questa bisogna,

Appendice dell'ETRURIA

LA DISTRUZIONE DELLE GRILLOTALPE

Per chi non lo sapesse, la Grillotalpa è insetto ortolano saltatore, della famiglia dei grillidi; è notturno e vive sotterra; i naturalisti lo chiamano *Gryllotalpa vulgaris*. Il suo corpo di color bruno, lungo circa cinque centimetri, è robusto e tozzo; è ricoperto da pelo vellutato e termina con due setole. Le antenne e le ali sono meno lunghe del corpo. Le gambe anteriori, munite di peli piatti e larghi, armati di forti sporgenze, sono dentiformi ed ate perciò a muovere il terreno. Infatti le grillotalpe scavano gallerie orizzontali nei campi, nei prati e nei giardini portando la distruzione dovunque esse passino. Nei terreni asciutti le

AMIDO BANFI
 (Marra Gallo)
 usato dalle primarie stoffatrici di Berlino e Parigi
 Chiunque vuol stirare a lucido con facilità. — Conserva la biancheria. — E' il più economico.

Usatelo - Domandate la Marca Gallo
 Amido in Pacchi canoli e preziosi (Marca Gallo)
 superiore a tutti gli Amidi in pacchi in commercio

Proprietà dell'AMIDERA ITALIANA — MILANO
 Anonima capitale 1.300.000 versato

Ditta ACHILLE BANFI — Milano

ACQUA DELLA SALUTE

Ci scrivono da Livorno in data 2 corrente - Il tempo è incantevole. Un trionfo di abiti bianchi, maschili e femminili, dappertutto. Si vedono persone di ogni età, d'ogni condizioni di tutti i paesi.

L'Ardenza, con tanta ricchezza di Stabilimenti marini, e il viale degli Acquedotti e quello dell'Acqua della Salute, sono le plaghe più frequentate.

Ho notato un fenomeno: il delizioso ritrovo della Salute che rappresenta a Livorno l'iniziativa Genovese, accoglie non pochi medici i quali vengono a fare cura purgativa. Essi affermano che la « Vittoria », la « Preziosa », la « Soprana », sono acque di reale efficacia.

nano momentaneamente per invaderne un altro, finché una buona pioggia renda di nuovo abitabile il primo! La fuliggine a nostro avviso non ha altro requisito fuor quello di cingere il terreno: in Cina è da tempo immemorabile usata a tale scopo. Infatti, secondo l'analisi di vari chimici, la fuliggine, prodotto carbonioso che si genera nella combustione delle materie vegetali, la quale si depone lungo le canne dei camini, risulta composta in media di carbone, 4,50; materie bituminose, 31,10; materie azotate ed estrattive, 19,90; acetato, carbonato, solfato e fosfato di calcio, 23,90; sali di potassio e di sodio, 6,70; sali d'ammonio, 1,70; acqua e perdita, 12,35. Il chimico Johnston vi avrebbe trovato dall'1 al 5 per 0/0 di sali ammoniacali. Payen e Boussingault valutarono da 1,15 per 0/0 l'azoto,

ALLA TIPOGRAFIA DELL' « ETRURIA »
 ESECUZIONE ACCURATA — PREZZI MODICI

L'ACQUA ANTICANIZIE - MIGNONE
 RIDONA IN BREVE TEMPO E SENZA DISTURBI AI CAPELLI BIANCHI ed alla BARBA IL COLORE PRIMITIVO

È un preparato speciale indicato per ridonare alla barba ed ai capelli bianchi ed indolenti, covore, aridità, e vitalità della prima giovinezza senza macchiare né la biancheria né la pelle. Questa acqua purgativa e igienizzante non macchia né la biancheria né la pelle, ma l'acqua di sapone produce un effetto benefico e igienizzante. Questa acqua è la più economica.

Usatelo - Domandate la Marca Gallo
 Amido in Pacchi canoli e preziosi (Marca Gallo)
 superiore a tutti gli Amidi in pacchi in commercio

Proprietà dell'AMIDERA ITALIANA — MILANO
 Anonima capitale 1.300.000 versato

Ditta ACHILLE BANFI — Milano

Sapone Barfi
 TRIONFA - S'IMPONE
 Produzione 9 mila pezzi al giorno

Rende la pelle fresca, bianca, morbida. — Fa sparire le rughe, le macchie ed i rossori. — L'unico per bambini — Provato non si può far a meno di usarlo sempre. Vendesi ovunque a Cent. 30, 50, 80 al pezzo

Prezzo speciale campione Cent. 20

I medici raccomandano il Sapone Barfi medicato all'Acido Borico, al Sublimato corrosivo, al Catrame, allo Solfio, all'Acido fenico, ecc.

INTERESSANTE
 I commercianti, gl'industriali e tutti coloro che vogliono migliorare i propri interessi si servano sempre della pubblicità dell' « Etruria », che è uno tra i più accreditati e diffusi periodici della provincia d'Arezzo. Prezzi discreti Abbonamenti speciali per più inserzioni.

Filazione di saggio Cmi 50 franco nel regno. Invia raccomandato con cart. Vaglia da 0,60 alla Ditta VINCENZO MARSHNERI - FIRENZE

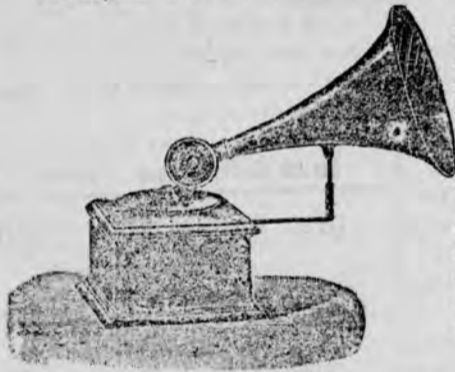
PRODOTTI CHIMICI - CESARE PEGNA & F.
 Società Anonima - Capitale Versato L. 2.500.000
FIRENZE

PILLOLE RICOSTITUENTI FORMULA GROCCO

Queste Pillole, la cui formula venne dettata dal Prof. omm. Pietro Grocco sono indicate nella *Novrastenia* (esaurimento nervoso, indebolimento da accesso di lavoro ecc) nelle lente *affezioni bronco - polmonare*, e nella *convalescenza delle malattie acute*
 Dosi Due a 4 Pillole al giorno ai pasti — Prezzo L. 3,50.

Trovansi presso tutte le migliori farmacie. Franco di porto invianto cartolina Vaglia di L. 3,50 alla Società Prodotti Chimici.

Orvieto e C. Banchieri - Firenze - Reparto vendite
 Medaglia d'Oro e Croce al Merito - Palazzo proprio - Telef. int 10 05
LA MIGNONNE



È un altro passo avanti nell'industria delle macchine parlanti a disco. — È piccola ma perfettissima. Porta dischi di qualunque dimensione. — Ponte GRATIS.
 Costruzione solida — Tromba ampia di grande risonanza. — Diaframma squisitamente intonato.
 La MIGNONNE è una macchina eccezionalmente raccomandabile. Il meccanismo, racchiuso in cassetta di legno americano, è un movimento d'orologio fra i più semplici e solidi.
 Prezzo per contanti della sola macchina L. 25
 Con 6 pezzi di ricambio L. 35

Catologo a richiesta — Per le condizioni di vendita a rate domandare schiarimenti Commissioni e Vaglia a ORVIETO e C. — Banchieri — Firenze

Grande stabilimen. moderno
ACQUE DELLA SALUTE
LIVORNO



ACQUE SALSO JODICHE PURGATIVE
 (colgarmente chiamate di Montecatini al Mare)
 Acqua deliziosa DEL CORALLO
 (di tarola, l'antidoto per eccellenza)
 N. B. - Chiederla negli Alberghi, nei Ristoranti, nei Bars, ecc.
 DIRETTORE GEN. SANITARIO
 On. Prof. Comm. G. B. QUEIROLO

Ridente e suggestivo ritrovo per cura e per igienico diletto
 (Vedere Chiosco all'Esposizione di Milano)

ALLA TIPOGRAFIA DELL' "ETRURIA."
 ESECUZIONE ACCURATA — PREZZI MODICI

OMAGGIO MONDIALE

CHININA MIGONE
 PER LA CONSERVAZIONE
 CAPELLI, BAFFI, BARBA

MIGONE
 E LO SVILUPPO DEI
 CIGLIA E SOPRACIGLIA

Si vende tanto profumata che profumata ed al pettolo da tutti i Farmacisti, Droghieri, Profumieri e Barbieri.
 Deposito generale di MIGNONE & C. - Via Torino, 10 - MILANO.

Insuperabile
AMIDO BANFI
 (Marca Gallo)
 usato dalle primarie stitrici di Berlino e Parigi
 Chiunque può stirare a lucido con facilità. — Conserva la biancheria. — È il più economico.
 Usatelo - Domandate la Marca Gallo
 Amido in Pacchi (cassette) e prezzi superiori a tutti gli Amidi in pacchi in commercio
 Proprietà dell'AMIDERIA ITALIANA — MILANO
 Anonima capitale 1.300.000 versato

Sapone Banfi
TRIONFA - S'IMPONE
 Produzione 9 mila pezzi al giorno
 Rende la pelle fresca, bianca, morbida. — Fa sparire le rughe, le macchie ed i rossori. — L'unico per bambini — Provato non si può far a meno di usarlo sempre.
 Vendesi ovunque a Cent. 30, 50, 80 al pezzo
 Prezzo speciale campione Cent. 20
 I medici raccomandano il Sapone Banfi medicato all'Acido Borico, al Sublimato corrosivo, al Catrame, allo Solfio, all'Acido fenico, ecc.
 Ditta **ACHILLE BANFI** — Milano

INTERESSANTE
 I commercianti, gli industriali e tutti coloro che vogliono migliorare i propri interessi si servono sempre della pubblicità dell' "Etruria", che è uno tra i più accreditati e diffusi periodici della provincia di Arezzo. Prezzi discreti
 Abbonamenti speciali per più inserzioni.



Fiaccone di saggio Cm. 50 franco nel regno. Invio raccomandato contro cart. Vaglia da 0,80 alla Ditta VINCENZO MARQUERI FIRENZE

Conto corrente colla Posta

ABBONAMENTI
 Anno L. 3,50
 Semestre " 2,00
 Trimestre " 1,50
RICORDARSI
 che gli abbonamenti si pagano sempre anticipati. Gli abbonati di fuori si rivolgono agli uffici postali, o all'Amministrazione dell'Etruria, via Berrettini n. 1.

L'ETRURIA

AVVERTENZE
 Le lettere e le cartoline non devono al raggiungimento, le inserzioni non si postaliscono, anche se non vengono pubblicate.
INSERZIONI
 In seconda e terza pagina ogni linea di corpo 10, centesimi 30; in quarta pagina da convenirsi. Spese addegnate per più inserzioni.
 CARTELLERIA DELL' "ETRURIA"

PERIODICO SETTIMANALE DI CORTONA DELLA PROVINCIA D'AREZZO

Un numero Centesimi 5

Direzione, Amministrazione e Tip. CORTONA - Via Berrettini, numero 1, p. p.

Arretrato Centesimi 10

L'ITALIA AGRICOLA

La rivista agricola *L'Agricoltura Nuovelle* contiene un articolo di G. Bruyère, nel quale sono esaminate le condizioni attuali dell'Italia agricola.

L'articolo esordisce osservando che l'unificazione ha preparato all'Italia, dal punto di vista economico, un'era di prosperità. I piccoli Stati in cui era diviso, prima del risorgimento, il territorio della penisola, erano al tempo stesso troppo deboli e troppo gelosi l'uno dell'altro per permettere all'agricoltura di prendere un notevole slancio. Così allorché la Casa di Savoia ebbe riunito nelle sue mani e impresso un uguale indirizzo a tutta la terra italiana, si vide ciascuna branca dell'agricoltura svilupparsi ed acquistare una prosperità sconosciuta fino ad allora. La ricchezza così per le nazioni come per i privati è riservata solo ai potenti.

Dopo avere constatato che negli ultimi dieci anni fu ottenuto un sensibile aumento nella superficie dei terreni coltivati, e cioè per circa 400.000 ettari, ciò che corrisponde a 40.000 ettari all'anno, l'articolo procede ad un minuzioso esame tecnico dei diversi generi di coltura, praticati nelle varie regioni agricole dell'Italia, che divide in cinque zone distinte: 1.0 la regione degli agrumi, 2.0 quella degli olivi, 3.0 quella delle vigue, 4.0 quella dei castagni, 5.0 quella delle foreste.

Accenna infine ai progressi fatti dalla coltura del cotone nell'estremità meridionale della penisola ed in Sicilia, e conclude: «L'agricoltura si presenta dunque sotto i suoi aspetti più svariati, traendo uguale partito dalle colture del Nord come da quelle del Mezzogiorno».

NOTIZIARIO

Sono approvate le elezioni a soci nazionali della classe di scienze fisiche, matematiche o naturali della r. accademia dei Licei dei signori: Nasini Raffaello, professore di fisica chimica nella r. università di Padova; Cuboni Giuseppe, professore di patologia vegetale nella r. università di Roma;

Spaventosa mortalità a Tananariva

Una comunicazione del Prof. Blanchard all'Accademia di Parigi viene a togliere alla città di Tananariva, (1300 m. s. l. m.) la capitale del Madagascar, la sua splendida fama di soggiorno salubre, di sanatorio per coloro che avevano contratto le febbri o l'agremia nei paesi malsani della pianura. In fatti in breve tempo la malaria ha costituito questa città che in sei anni, dal 1900 al 1905 i morti per malaria sono saliti da 48 a 686; e nei primi 4 mesi del 1906 il numero dei morti salì alla enorme cifra di 980!

CONTRO IL DUELLO

Il Consiglio direttivo della «Unione giovanile romana per la pubblica moralità» riunitosi in seduta straordinaria, ha approvato il seguente ordine del giorno:
 «Il Consiglio direttivo nell'Unione giovanile romana per la moralità, considerando l'attuale repentino aumento del numero dei duelli in Italia; vedendo in esso una triste manifestazione di latenti spiriti di violenza barbarie di currucciata meschina; reclamando energicamente dalle autorità competenti la dovuta azione preventiva e repressiva del reato ed invita quanti sodalizi, associazioni e cittadini si ispirano a sensi di umanità, ad unirsi ai suoi voti presso il Governo, non lasciando intanto occasione per escarare sotto ogni forma, gli attentati a quel rispetto della personalità umana, che trova la sua più alta espressione nell'onestà sessuale».

INVENZIONI E SCOPERTE

La stampa tecnica inglese si occupa diffusamente di un nuovo sistema di segnalazione ferroviarie del quale la «Great Western Railway Company» ha preso l'iniziativa in Inghilterra.

Si tratta di sostituire ai segni visibili fanali e braccia articolate, attualmente in uso segnalati da uditori posti nella locomotiva stessa in immediata vicinanza della leva che il macchinista usa, per variare la velocità, arrestare o mettere in moto la macchina. Questi segnali saranno elettrici e verranno messi in azione della consueta cabina del deviatore.

Il tintinnio di un campanello indicherà al macchinista che la via è libera, un fischio acutissimo che non si arresterà se non quando il macchinista stesso farà agire la leva indicherà che la linea è ingombra, una combinazione dei due segnali potrà indicare qualsiasi altra istruzione al personale del treno.

Un Municipio solerte

Il Consiglio comunale di Livorno nella sessione straordinaria, ha approvato l'assunzione dell'esercizio ad economia con diritto di privativa, del servizio delle pubbliche affissioni.

NOTERELLE DEL MEDICO
Scetticismo sfatato

Non voglio già dir male di coloro che per istinto, per posa, o per triste esperienza nutrono una grande avversione per tutte le medicine in genere e le specialità in particolare, ma non posso fare a meno di biasimarli quando di questo scetticismo se ne fanno una legge al punto di sopportare il male e di compromettere anche la propria esistenza, pur di non ricorrere a quei rimedi che del resto tanti medici e tanti malati hanno trovato di utilità sorprendente. Il diffidare è da prudenti: il non valere assolutamente credere, neppure alle prove più convincenti, è assolutamente da persone irragionevoli.

Il chiarissimo Dr. Ugo Migliavacca di Gozzano narra di un suo malato gottoso, soggetto a frequenti e gravi attacchi e al quale aveva consigliato l'*Autagra*, il rinomato antigottoso della Ditta Bisleri di Milano.

«Ma, così scriveva nel Giugno scorso il prefato Dottore, un po' per il pregiudizio inveterato che la gotta è un male che non si deve (!) guarire, un po' per una certa ripugnanza generale ad usare medicamenti, dirò così, nuovi, non potè fino a questi giorni indurre il mio paziente a fare la cura proposta. Però vedendo che il male si prolungava con poco o nessun beneficio delle cure intraprese, la decisione venne e già da tempo la cura con l'*Autagra* fu cominciata e fino ad ora con risultato solidificatissimo».

UNA MONTAGNA INEBRIANTE

Narra El pais di Messico, che in quella parte dello Stato del Texas, che fu già dominio messicano, e precisamente nella regione del Forte Davis, esiste una grande montagna dalla quale escono certi vapori inebrianti, che realmente producono gli effetti della ubriachezza in chi ne tenta la salita.

Quando si giunge a metà della sua altezza si sente un forte odore simile a quello dell'ozono, si fustano negli effetti come gli elementi tossici delle bevande alcoliche. Proseguendo nondimeno a salire, si cominciano a sentire tutti i sintomi dell'ubriachezza dell'alcool; non si può più rimanere in piedi, si cade, e si resta profondamente assopiti.

I viaggiatori curiosi, gli amatori dell'alpinismo sono dunque avvertiti.

Le spese di giustizia

Una circolare del Ministero di grazia e giustizia richiama l'attenzione delle autorità dipendenti sul progressivo aumento delle spese di giustizia e ne enumera le cause o cioè, ammissione di molti testimoni perizie collegiali, ecc.

La circolare rileva che molto si potrebbe ottenere, se si procedesse con criteri più razionali e se le autorità non si prestassero

PRODOTTI CHIMICI - CESARE PEGNA & F.

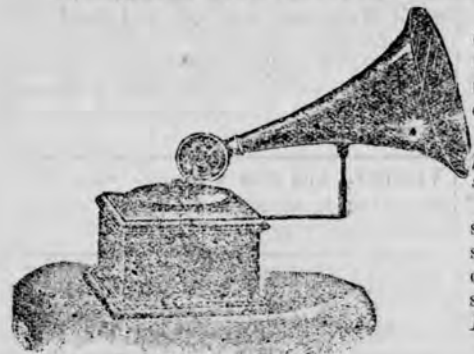
Società Anonima - Capitale Versato L. 2.500.000 FIRENZE

PILLOLE RICOSTITUENTI FORMULA GROCCO

Queste Pillole, la cui formula venne dettata dal Prof. omm. Pietro Grocco sono indicate nella Novrastenia (esaurimento nervoso, indebolimento da accesso di lavoro ect) nelle lente affezioni bronco - polmonare, e nella convalescenza delle malattie acute

Dosi Due a 4 Pillole al giorno ai pasti - Prezzo L. 3,50. Trovasi presso tutte le migliori farmacie. Franco di porto inviando cartolina Vaglia di L. 3,50 alla Società Prodotti Chimici.

Orvieto e C. Banchieri - Firenze - Reparto vendite Medaglia d'Oro e Croce al Merito - Palazzo proprio - Telef. int 10 0.



LA MIGNONNE è un altro passo avanti nell'industria delle macchine parlanti a disco. È piccola ma perfettissima. Porta dischi di qualsiasi dimensione. - Ponte GRATIS.

Catalogo a richiesta - Per le condizioni di vendita a rate domandare chiarimenti Commissioni e Vaglia a ORVIETO e C. - Banchieri - Firenze

Grande stabilimento moderno ACQUE DELLA SALUTE LIVORNO



ACQUE SALSO IODICHE PURGATIVE (volgarmente chiamate di Montecatini al Mare) Acqua deliziosa DEL CORALLO (di tavola, l'antidoto per eccellenza)

Ridente e suggestivo ritrovo per cura e per igienico diletto (Vedere Chiosco all'Esposizione di Milano)

ALLA TIPOGRAFIA DELL' "ETRURIA" ESECUZIONE ACCURATA - PREZZI MODICI

Advertisement for CHININA-MIGONE featuring an illustration of a woman and child, and text describing its benefits for malaria and fever.

Advertisement for Sapone Banfi featuring an illustration of a man and text describing its uses for various ailments.

Advertisement for COGNAC featuring an illustration of a man and text describing its quality and availability.

Conto corrente della Posta

ABBONAMENTI

Anno L. 3,50 Semestre L. 2,- Trimestre L. 1,20

RICORDARSI

che gli abbonamenti si pagano sempre anticipati. Gli abbonati di fuori si rivolgano agli uffici postali, o all'Amministrazione dell'Etruria, via Berrettini n. 1.

TIPOGRAFIA DELL' "ETRURIA"

L'ETRURIA

PERIODICO SETTIMANALE DI CORTONA E DELLA PROVINCIA D'AREZZO

AVVERTENZE

Le lettere e le cartoline non frangate si respingono. I manoscritti non si restituiscono, se non vengono pubblicati.

INSERZIONI

In seconda e terza pagina ogni linea di corpo 10, centesimi 30 in quarta prezzo da convenirsi. Sconto adeguato per più inserzioni.

Un numero Centesimi 5 Direzione, Amministrazione e Tip: CORTONA - Via Berrettini, numero 1. p. p. Arretrato Centesimi 10

Per l'educazione popolare

Fra i molti Congressi che vengono in quest'anno tenuti a Milano, dobbiamo senza dubbio giudicare assai bene ideato e di vera utilità quello promosso dalla Società Umanitaria per le opere di educazione popolare.

Noi siamo convinti che la grave questione sociale la quale occupa e preoccupa le' tà nostra, potrà soltanto risolversi quando tutti gli uomini di intelletto e di cuore rivolgeranno i loro studi e le loro cure ad illuminare e sollevare le coscienze popolari.

La cifra elevatissima degli analfabeti, che dall'ultimo censimento ci viene indicata, è per verità tale da destare un senso di avvillimento, che quasi sgomenta le anime più fiduciose ed ardite.

Nè manca il solo saper leggere e scrivere; manca addirittura nel popolo nostro la esatta conoscenza della vita, la equilibrata visione della condotta, il criterio misuratore dell'ambito, entro il quale debbono svolgersi armonicamente i diritti e i doveri.

Bene giunge pertanto questo Congresso internazionale e bene vennero dal Comitato ordinatore scelti i vari argomenti che dovranno costituire oggetto di studio e di discussione a quel convegno, dove saranno chiamati dalle più civili nazioni coloro che alla educazione del popolo han dato e danno il fiore dei loro pensieri e delle loro opere.

Ecco i temi: 1. La scuola in genere rispetto alle necessità delle classi popolari nelle moderne condizioni sociali; 2. Istituzioni ausiliarie e istituzioni integrative della scuola primaria; 3. Insegnamento professionale operaio maschile e femminile; 4. Coltura generale popolare per adulti.

Sappiamo che il ministero ha provveduto sollecitato dalle autorità locali le risposte al questionario che sull'assistenza scolastica venne con circolare Boselli 3 maggio 1906 diramato; sappiamo che

anche degli studiosi hanno rivolto circolari intese a far conoscere viemmeglio le condizioni di tale assistenza, e più particolarmente di alcune istituzioni recentissime (educatori, dopo-scuola, refezione scolastica, ecc.), che costituiscono il migliore ausilio e il più efficace complemento della scuola; e siamo sicuri che all'invito si risponderà con la maggiore sollecitudine e la più scrupolosa esattezza, dando in tal modo agio di poter scrivere sulla pagina onesta e sincera delle reali condizioni della educazione popolare che serra di guida luminosa e sicura per la scienza e per il legislatore.

NOTIZIARIO

Il Re, con la data del 18 agosto, ha firmato 135 decreti relativi alla applicazione della legge 8 aprile 1906 sullo stato economico degli insegnanti, i quali decreti - controfirmati dall'on. Rava - verranno immediatamente trasmessi alla Corte dei Conti per la necessaria registrazione.

Da Parigi partiranno tre senatori, quattro deputati e tre giornalisti al Congresso della pace che si terrà a Milano nel settembre prossimo.

Gli stessi delegati si recheranno a Roma per assistere alla commemorazione del XX Settembre.

Procedono alacremente i lavori dell'inchiesta per il naufragio del Sirio. Da alcune voci pare che verrebbero denunciati anche alcuni marinai dell'equipaggio che avrebbero trasgredito ai regolamenti abbandonando in balia di sé stessi i naufraghi.

Il capitano Picconi sarà interrogato per ultimo.

IL PUGAPASSERI

Non più tardi di ieri capitando in un orto dove spesso mi intrattengo con l'ortolano a parlare di fiori e di frutti, fui sorpreso di vedere tutto un apparato di reti, s'intende bene di contrabbando, per accalappiare i passerii che, incanti, volano su una piantagione di fichi a costiera belli a vedersi e saporitissimi al palato. Il mio letter cortese già immagina cosa dissi a quel so...lerte ortolano che permetteva si piantassero reti in barba alle leggi sulla caccia, anche a rischio di compromettere la sua rispettabile borsa di ricco locatario. Ah si, ne ebbi una delle solite risibili risposte che faceva i cozzi cozzi con l'altisonante sicumera ond'egli aringa i compagni della Lega alla Camera del lavoro. - Quei birbantoni di pasdipi - gridò tutto infuriato - non mi lasciano un fico sano, e dan le beccate ai più grossi e maturi. Voglio sterminarli quanti sono!... - Evvia, Sandro, non ti arrabbiare

per così poco, e soprattutto non farmi ridere!... esclamai io ridendo.

Sandro alla insapettata apostrofe mi guardò con occhio sagace ed interrogativo quasi volesse chiedere: - Ho proprio detto una orbelleria?...

- Ma sì, ma sì - continuai io -, tu non parli che d'annazzare e peggiori la condizione delle tue ortaglie.

- O vediamo un po' Lei, cosa farebbe a questi animalacci d'inferno?...

- Si cacciano.

- Sicuro, col fucile o con le reti fu lo stesso - interruppe l'ortolano.

- Baje, vorrei dire con la penna.

- Con la penna?... ripeté il nostr'uomo, che rimase impietrito come Don Bartolomeo, mormorando fra i denti: - Con la penna?!

- Certamente! ed eccone le ragioni. - Diss'io in tono che non ammetteva replica. L'ortolano non sapendo, che opporre, depose il cesto dai fichi presso la scala a piuoli e si mise in atto di ascoltare; allora continuai. - Ho detto che bisogna cacciarli, non ucciderli, i passerii, ed il mezzo è semplicissimo. Sappi adunque che tutti gli animali che vivono allo stato selvaggio diffidano in modo singolare dell'uomo, come quello che dà loro la caccia con ogni mezzo lecito ed illecito, avendo nell'anima sua conservato l'istinto della distruzione. I passerii che vivono più a contatto dell'uomo, lo conoscono meglio degli altri e sanno tutte le gherminelle che egli usa per trarli in inganno. Non te ne farò una inutile enumerazione, fatto sta che la vista della penna ossessiona, se così posso esprimermi, questi poveri animalacci e fuggono all'impazzata. Che farai ora per salvare i tuoi fichi? Una cosa semplicissima: Prendi uno spago lungo quanto la costiera che vuoi guardare dai passerii e legavi a distanza di dieci o quindici centimetri una pennuzza di gallina. Sospenderai poscia la lunga gugliata orizzontalmente in alto mediante canne conficcate nel suolo o in altri modi che crederai più atti alla bisogna, purchè le pennuzze svolazzanti a festoni siano in piena vista vicino o sopra le piante mezzo metro. L'operazione è facile, l'effetto sorprendente. Vedrai i passerii fuggire come se avessero il falco alla coda; altro che fucile, altro che reti!...

che dava molto tempo fa il Journal de la Santé, che cioè nei trattati di Medicina Cingalesi del 6o secolo si parlava già di mazzaro e di 424 specie di febbri da esse provocate, devono fare negli scienziati d'oggi un effetto curioso. A che pro' studiare e sgobbare tutta la vita, essi diranno, se all'ultimo quel poco di nuovo che crediamo di potere affermare, si viene a scoprire che è roba rancia, vecchia per lo meno di due migliaia di anni?

E pensare che questa teoria anofelica della malaria, per quanto dati dai tempi remoti, - lo dice il prof. Manzi - non soddisfa ancora ampiamente, ed ha sempre degli avversari, e di vaglia! Questi dicono: l'uomo infetta l'anofele e l'anofele torna a infettare l'uomo: ma questo dove ha preso l'infezione? Vogliono insomma ripetere il giuoco dell'uovo e della gallina, e non possono scoprire questo profondo mistero, augano senz'altro il fatto, o lo accettano come un piccolo acconto di ben maggiori verità.

Altri, meno profondi, negano l'esclusivismo anofelico nella etiologia della malaria, per il semplice fatto che hanno potuto constatare delle febbri malariche, e non hanno saputo trovare gli anofeli.

Sicchè in conclusione i poveri scienziati, da una parte si vedono negate la priorità della loro scoperta, e dall'altra ne vedono diminuita o distrutta l'importanza.

Chi non è stato ancora detronizzato è l'Esanofele della ditta Bisleri di Milano, e così pure l'Esanofelina, rimedi sicuri per vincere le febbri negli adulti e nei bambini. La modernità di questi rimedi per ora non è stata impugnata seriamente da alcuno, ma alcun codice antico pare ne abbia mai parlato.

Secondo il Dr. Grandmaitron la gotta riconosce dal punto di vista patogenico una tripla origine: iperassimilazione opatica, iperdisassimilazione renale e muscolare. Vale a dire che la gotta non è già caratterizzata solamente dagli accessi dolorosi articolari, ma ancora e soprattutto da una serie di fenomeni che mettono in evidenza disturbi generali dipendenti dal rallentamento della nutrizione e costituenti il temperamento gottoso.

L'albuninuria è molto frequente e l'esame dell'urina lo svela facilmente, e insieme a questa è facile constatare altri sintomi, come oliguria, ossaluria, urubilinuria, peptonuria, ecc.

Tutti questi fenomeni dipendono dalle stesse cause, cioè disturbi funzionali del fegato mantenuti dalla sovralimentazione; cattiva igiene muscolare per difetto d'esercizio, abbassamento della pressione arteriosa, ecc.

L'albuninuria gottosa non è dunque legata ad una nefrite interstiziale primitiva, ma prodotta da disordini igienici che conducono alla gotta e la mantengono. Da queste considerazioni emerge che insieme alla nut-

NOTE DEL MEDICO ALBUMINURIA GOTTOSA

Secondo il Dr. Grandmaitron la gotta riconosce dal punto di vista patogenico una tripla origine: iperassimilazione opatica, iperdisassimilazione renale e muscolare. Vale a dire che la gotta non è già caratterizzata solamente dagli accessi dolorosi articolari, ma ancora e soprattutto da una serie di fenomeni che mettono in evidenza disturbi generali dipendenti dal rallentamento della nutrizione e costituenti il temperamento gottoso.

L'albuninuria è molto frequente e l'esame dell'urina lo svela facilmente, e insieme a questa è facile constatare altri sintomi, come oliguria, ossaluria, urubilinuria, peptonuria, ecc.

Tutti questi fenomeni dipendono dalle stesse cause, cioè disturbi funzionali del fegato mantenuti dalla sovralimentazione; cattiva igiene muscolare per difetto d'esercizio, abbassamento della pressione arteriosa, ecc.

L'albuninuria gottosa non è dunque legata ad una nefrite interstiziale primitiva, ma prodotta da disordini igienici che conducono alla gotta e la mantengono. Da queste considerazioni emerge che insieme alla nut-

POVERI SCIENZIATI!

Si dice che il prof. Maniz abbia pubblicato per cura dell'Accademia di Medicina di Parigi un lavoro intitolato «Gli Dei distruttori degli anofeli e le reti adoperate dagli antichi contro di essi».

Queste notizie, unitamente a quella

